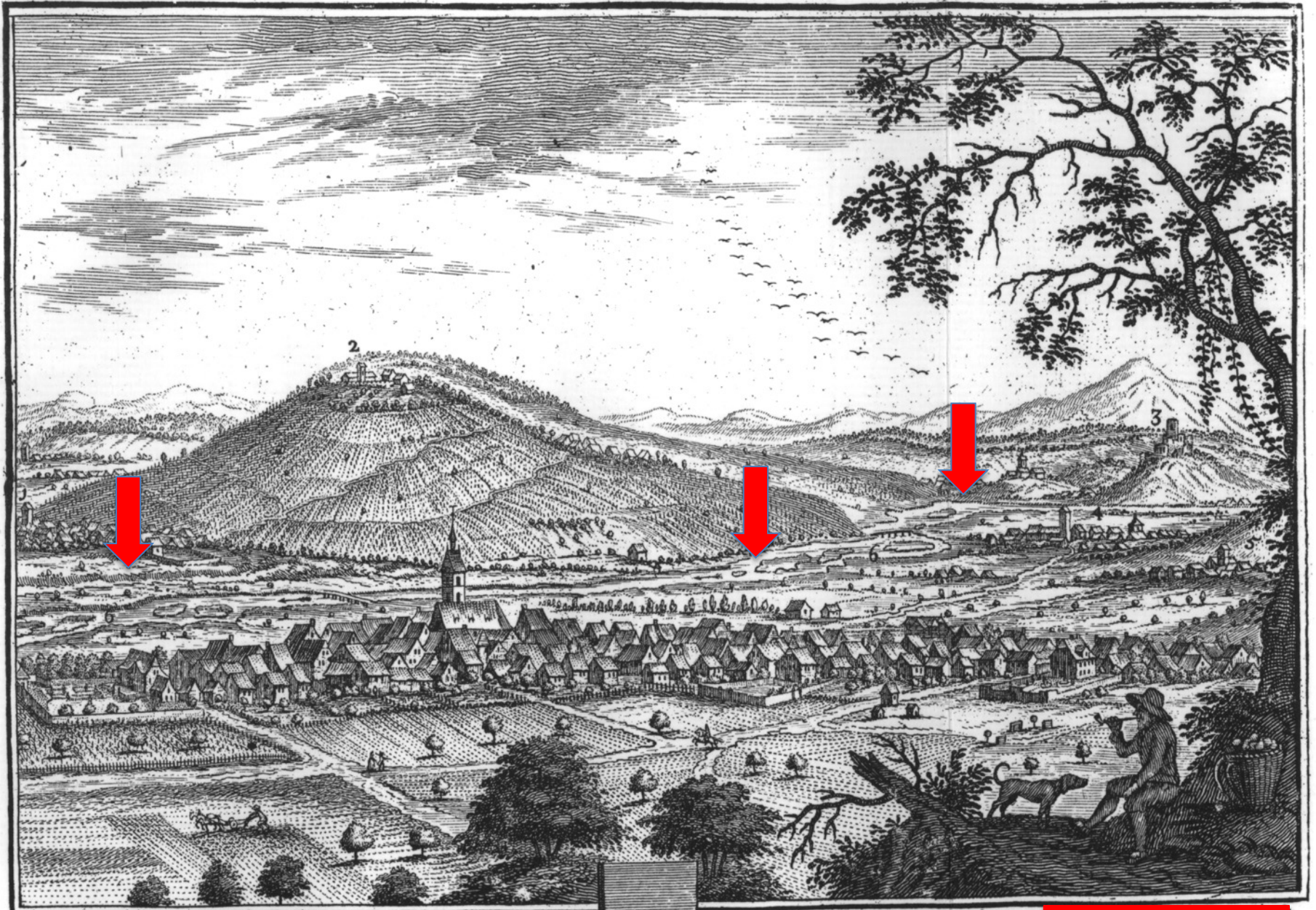


# Erfolg für Fließgewässerrevitalisierung – stark gefährdete Helm-Azurjungfer im Kanton Basel-Stadt

Daniel Küry  
Life Science AG, Basel

Tagung Naturschutz in und um Basel  
24. Juni 2022

Riechen.

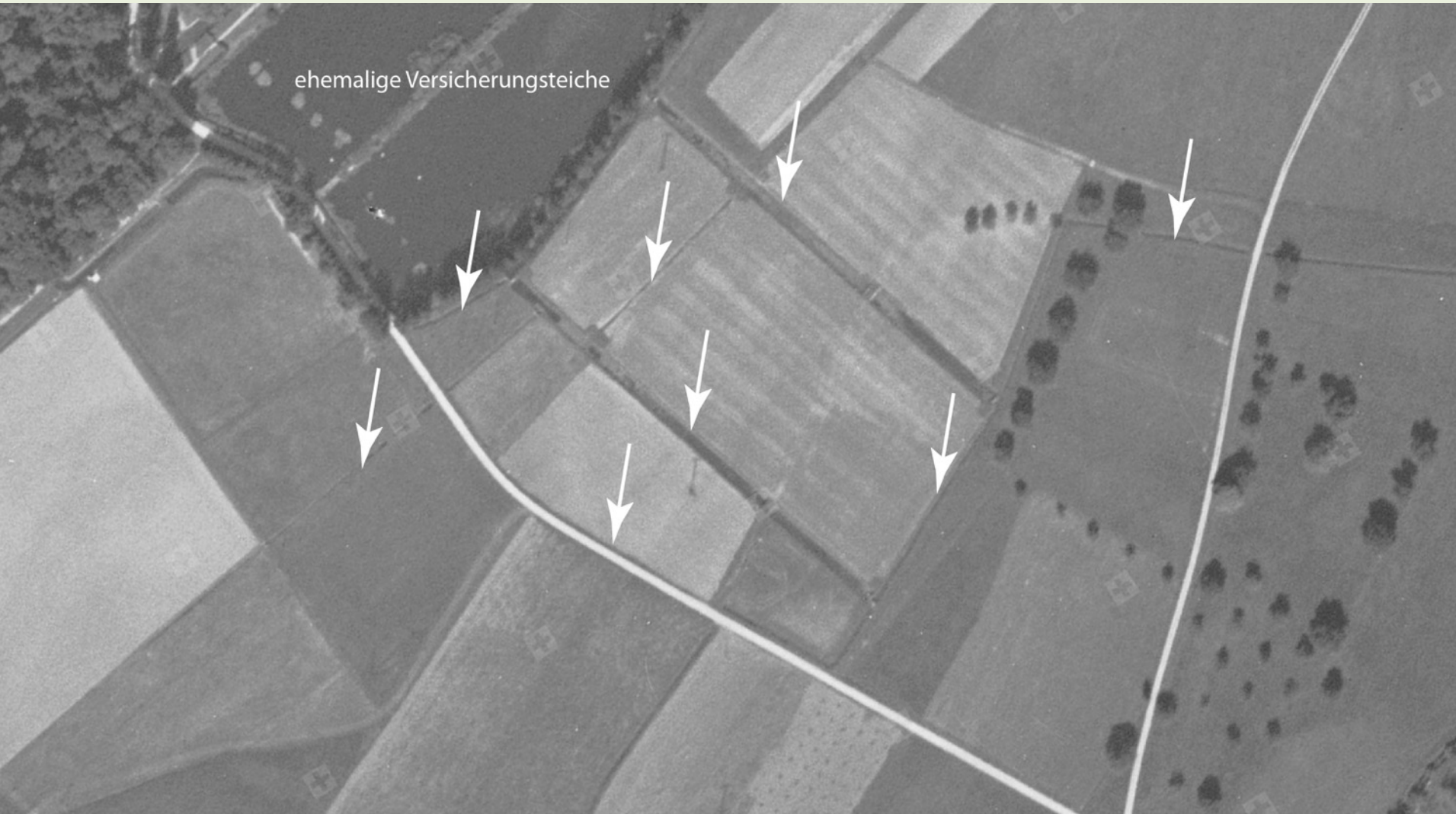


E.B.D.  
1. Weil. 2. Dillingen. 3. Röthelen. 4. Lörach. 5. Stetten 6. Wiesenfluss<sub>2</sub>

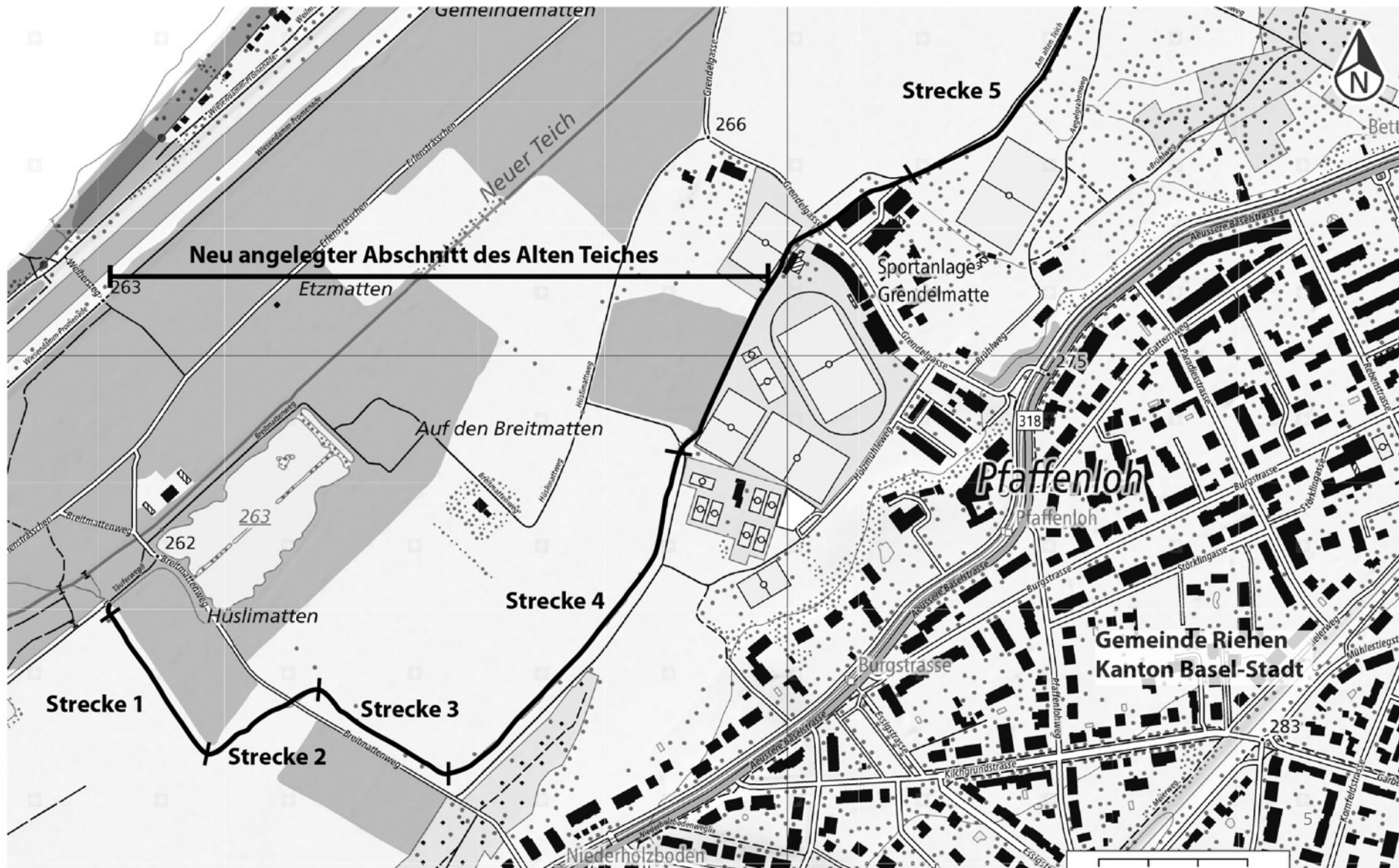
# Traditionelle Landschaft nach Flusskorrektur 1910



# Luftbild 1937



# Neues Gewässer («Alter Dyych»)



# Ziele Bauprojekt

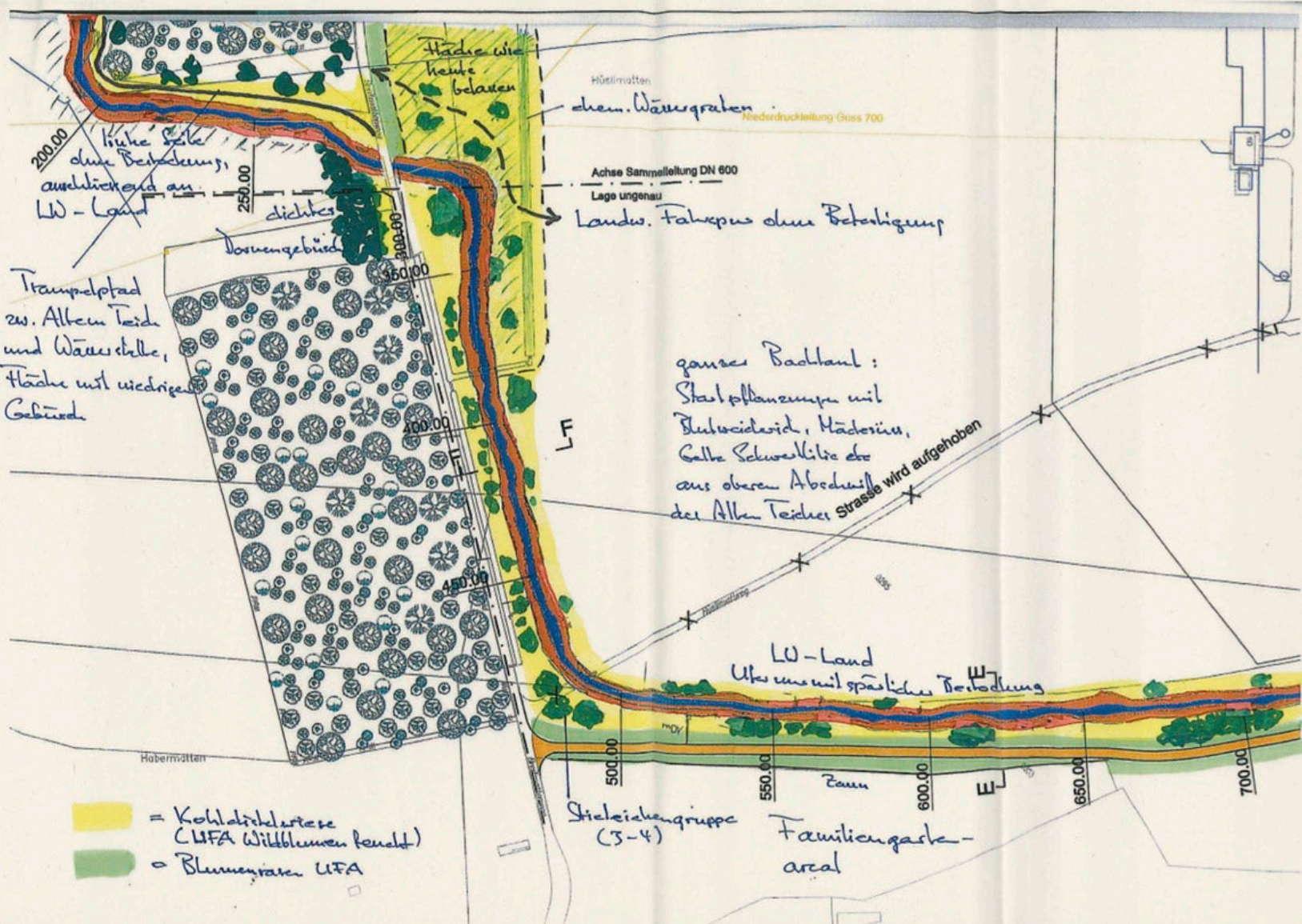
- Gewässer mit sehr geringem Gefälle
- Wasser wird im Graben fast stehen oder nur langsam fließen.
- Fische aus Barben- / Brachsenregion siedeln sich an
- schlammige Untergrund und/oder Wasserpflanzen
- auch andere Tierarten, wie z.B. Libellen, profitieren von einem standortgerechten Gewässergrund

Naturschutzkonzept Basel-Stadt (1996)

Bei weiteren bedrohten Arten, z. B. Helm-Azurjungfer (*Coenagrion mercuriale*), besteht die Chance, dass sie im Gebiet der Langen Erlen heimisch werden, wenn ein

entsprechendes Gewässerangebot geschaffen wird (langsam fließende Wassergräben sowie Renaturierungen am Neuen und Alten Teich).

# Ziele Bauprojekt



# Bauarbeiten 2009/10





# Bauarbeiten 2009/10



# Bauarbeiten 2009/10



# Aktuelle Situation 2020ff



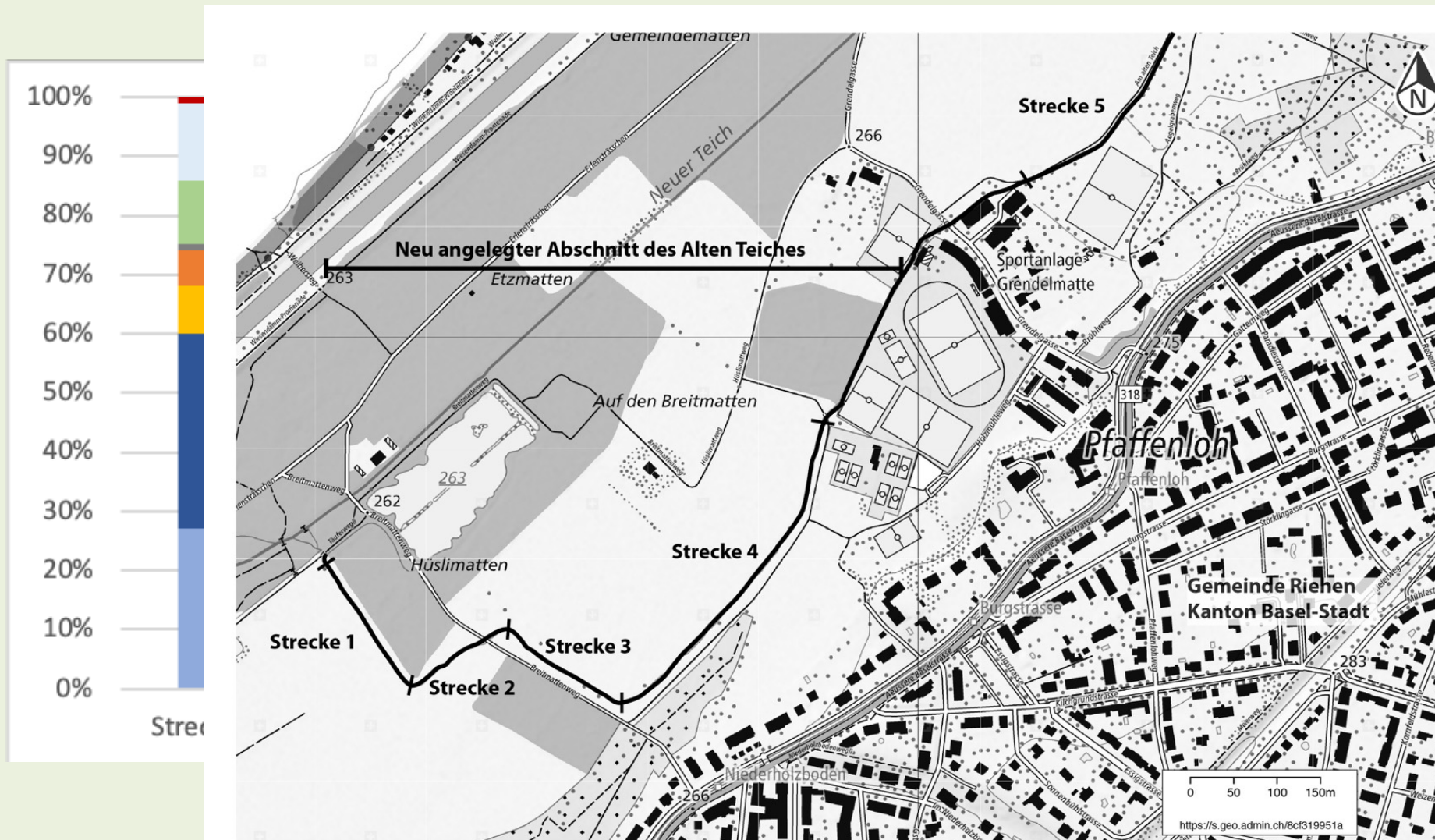
# Libellenarten



# Libellen

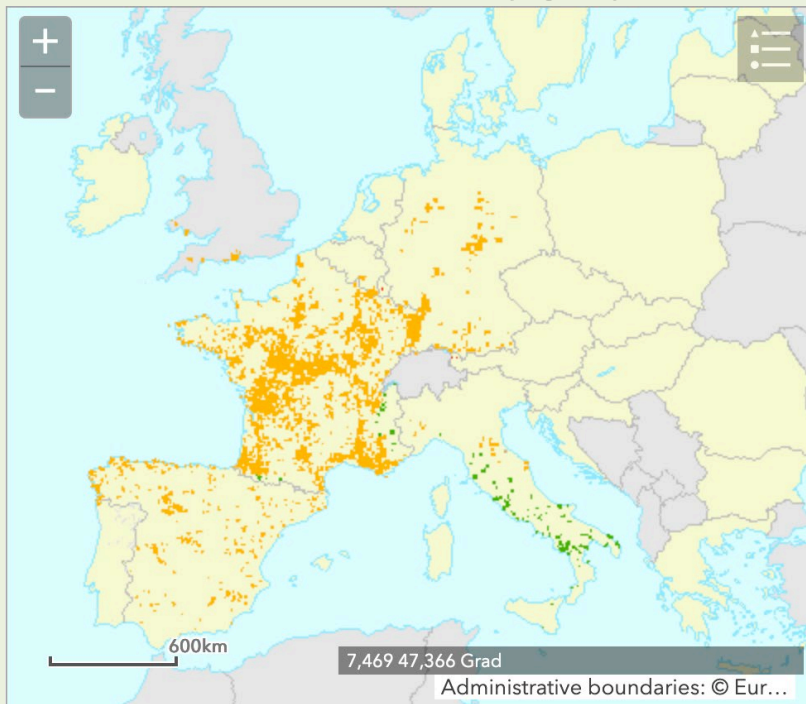
Art	2012	2013	2014	2015	2017	2020
<i>Chalcolestes viridis</i>						27.07.
<i>Calopteryx splendens</i>	17.06.	06.06.	24.05.	07.06.	21.05.	26.06.
<i>Calopteryx virgo</i>	17.06.	06.06.	24.05.	07.06.	21.05.	26.06.
<i>Platycnemis pennipes</i>				07.06.		26.06.
<i>Coenagrion mercuriale</i>						26.06.*
<i>Erythromma lindenii</i>						26.06.*
<i>Ischnura elegans</i>						26.06.*
<i>Pyrrhosoma nymphula</i>		06.06.				26.06.*
<i>Onychogomphus forcipatus</i>						27.07.*
<i>Orthetrum brunneum</i>						30.07.*
<i>Orthetrum coerulescens</i>						26.06.

# Relative Häufigkeit Libellenarten

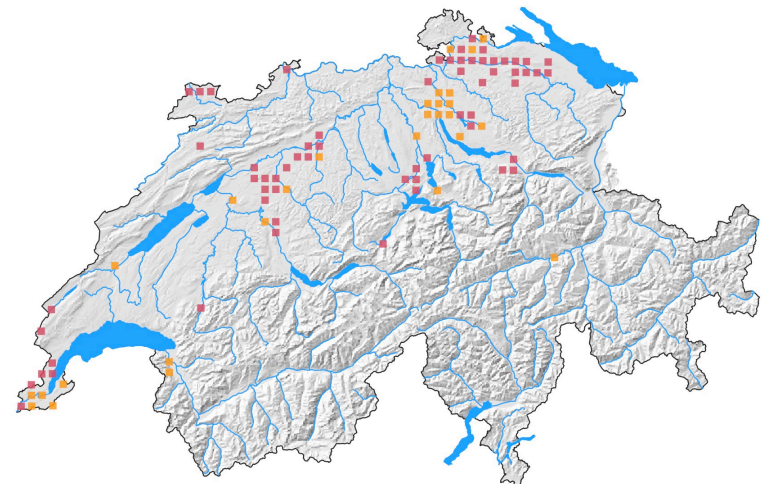
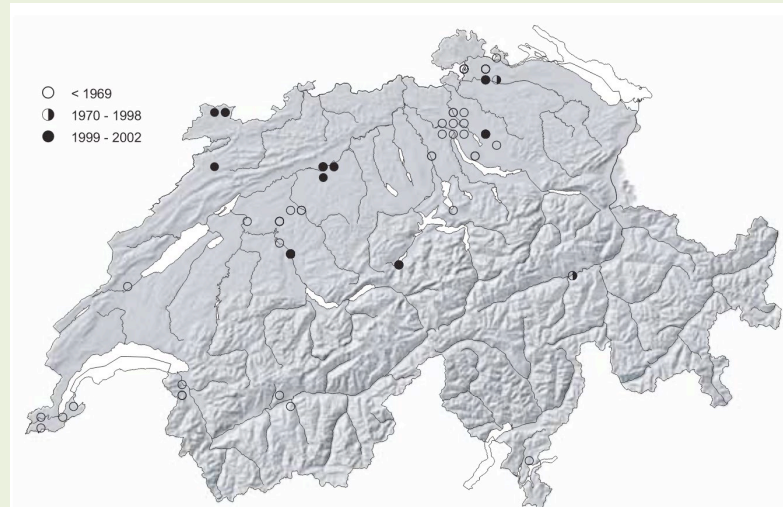


# *Coenagrion mercuriale*: Helm-Azurjungfer

- Kleinlibelle (Zygoptera, Coenagrionidae)



- **Good:** the species is viable and maintaining itself on a long-term basis, its natural range is not reduced, and it has a sufficient large habitat.
- **Poor:** the species is not as critical as being unfavourable-bad, but still requires significant conservation and restoration measure to make it viable in the long-term, or to enlarged its current range, or to improve the quality and availability of its habitat.
- **Bad:** the species is either not maintaining itself on a long-term basis and is not viable, or its natural range as been or is being drastically reduced, or its habitat is largely insufficient; the species requires major conservation and restoration measures.
- **Unknown:** the information available for the species is scarce and does not allow a proper assessment of its conservation status.



# *Coenagrion mercuriale*: Helm-Azurjungfer

## Gefährdung, Priorität

- IUCN (Welt) NT potenziell gefährdet
- Europa NT potenziell gefährdet
- EU Habitatdirektive Anhang II
- Schweiz EN stark gefährdet  
Priorität 3 (mittlere Priorität)
- Deutschland 2 stark gefährdet
- Elsass VU verletzlich, gefährdet



# Neue Gewässer für *C. mercuriale*

- Anlage bei Gewässerrevitalisierungen möglich
- Besiedlung erfolgt langsam ( $\approx 10$  Jahre)
- mögliche Besiedlungsdistanz  $\approx 10$  km
- Artenreiche Begleitfauna
- ganzjährige Wasserführung
- Vorwiegend besonnte Gewässerstrecken  
Vorbild: Gräben Wässermatten
- Spätes Mähen Ufervegetation
- Regelmässige Auslichtung der Gehölze

# Langfristige Sicherung des Bestands

- Minimale überlebensfähige Populationsgrösse?
- Metapopulation wichtig für Überlebensfähigkeit?
- Habitatangebot ideal?
- Konflikte Schutzziel?
  
- Mehrjährige Untersuchung der Population
- Nächste weitere Populationen in Nachbarschaft
- Optimierungen Habitat / Pflege
  
- [https://www.libellula.org/wp-content/uploads/2021/04/Supplement\\_16\\_Kuery.pdf](https://www.libellula.org/wp-content/uploads/2021/04/Supplement_16_Kuery.pdf)