

**Schweizer Schutzgebiet**  
**Aire protégée suisse**  
**Area protetta svizzera**  
**Territori da protecziun svizzer**



**Wie funktioniert das Schweizer  
Schutzgebietsnetz?**

Urs Tester  
Präsentation: Susanna Meyer

# Was ist ein Schutzgebiet?

«Ein Stück Land und/oder Meer, das besonders dem Schutz der Biodiversität und der natürlichen und damit einhergehenden kulturellen Ressourcen gewidmet ist und das aufgrund rechtlicher oder anderer wirksamer Mittel gemanagt wird». (IUCN 1994)



---

# Ziel: Beitrag zur Erhaltung der Biodiversität

---

- funktionierende Lebensgemeinschaften



---

# Hier Schutzgebiet, dort intensive Nutzung?

---

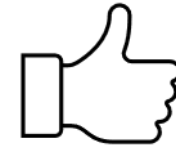


© Achmad Rabin Taim  
(Wikimedia Commons)

---

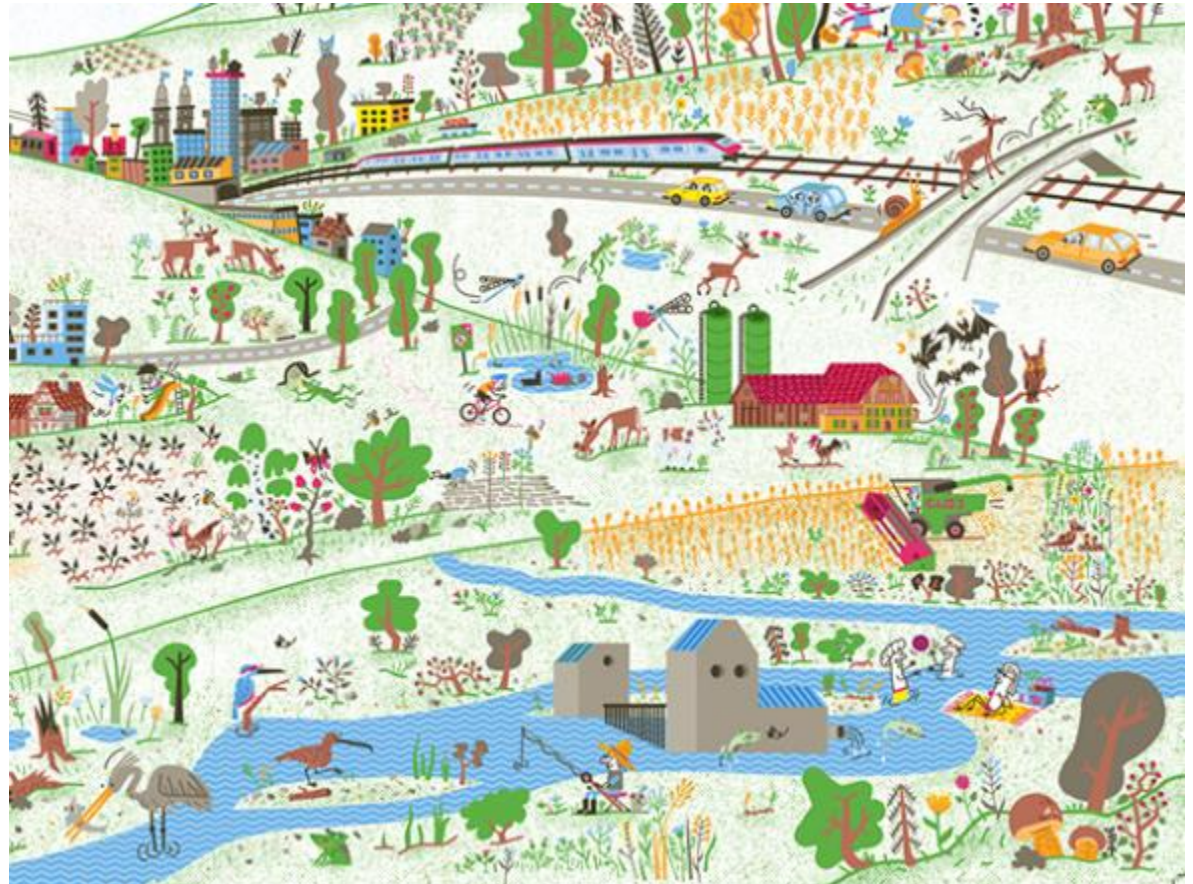
# Hier Schutzgebiet, dort nachhaltige Nutzung

---



# Funktionsfähige ökologische Infrastruktur

- Schweiz 2040:  
funktionsfähige  
Ökologische  
Infrastruktur.
- Im ländlichen Raum  
Im städtischen  
Raum,
- Im Mittelland, im  
Jura und in den  
Alpen.
- Schutzgebiete sind  
zentrale.



Grafik: Bundesamt für Umwelt

---

# Wo steht die Schweiz heute?

---

- **Wir wissen es nicht!**
- Der Bund stellt 2021 zwei verschiedene Zahlen zur Verfügung:
  - 13.4% gemäss erläuternder Bericht des Bundesrates zur Revision des Natur- und Heimatschutzgesetzes (31. März 2021)?
  - oder 12.13% gemäss [www.protectedplanet.net](http://www.protectedplanet.net) (Stand Dezember 2021)?

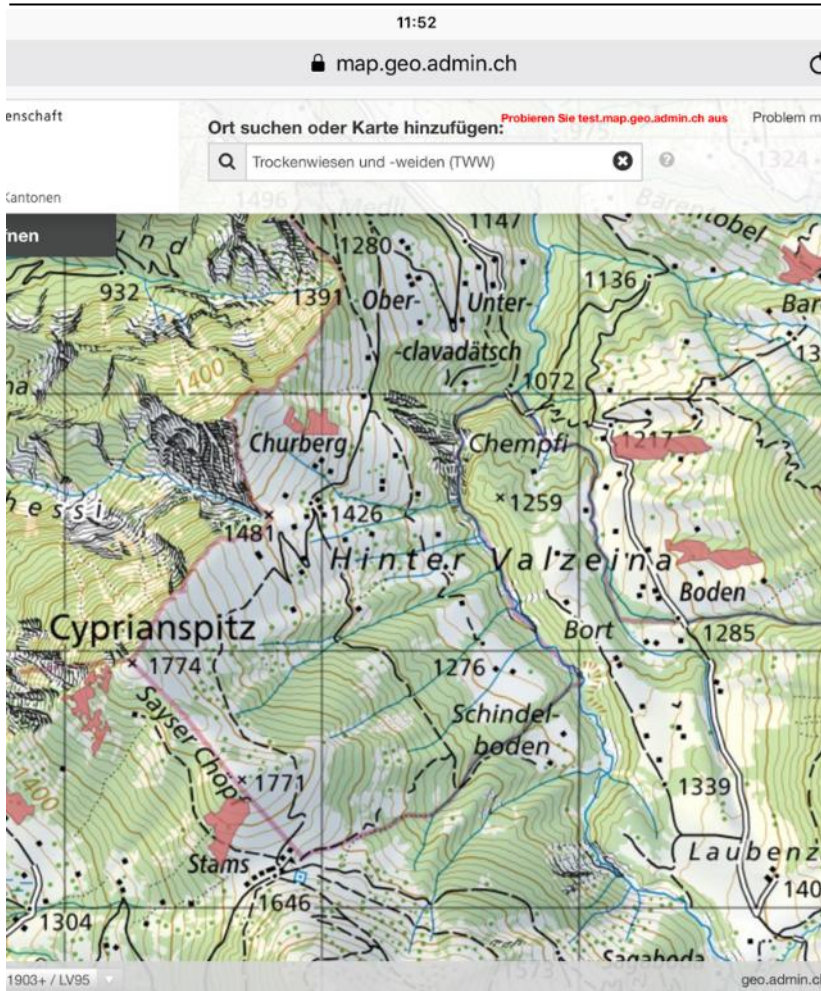
# Viele gesetzlichen Grundlagen

- Für die Schaffung von Schutzgebieten, mindestens 25 gesetzliche Grundlagen.
- Schutz durch Bund, Kantone, Gemeinden aber auch durch private Organisationen möglich.
- Dies ergibt viele sich überlagernde Schutzinstrumente





# Viele, kleinflächige Gebiete



- **Biotope von nationaler Bedeutung**  
6700 Objekte  
2.17% der Landesfläche
- **Hochmoore**  
Durchschnittliche Fläche eines Hochmoors von nationaler Bedeutung: 0.36ha

---

# Ungenügender Vollzug

---

41% der Biotope von nationaler Bedeutung nicht geschützt  
In 74% dieser Biotope ist die Umsetzung des Schutzes ungenügend.  
In 50% dieser Biotope ist die Pflege ungenügend oder gar nicht geregelt.

<https://www.bafu.admin.ch/bafu/de/home/themen/biodiversitaet/fachinformationen/massnahmen-zur-erhaltung-und-foerderung-der-biodiversitaet/oekologische-infrastruktur/biotope-von-nationaler-bedeutung.html>

Die Folge:

Hochmoore werden trockener, schattiger und nährstoffreicher.  
In Flachmooren verschwinden spezialisierte Arten  
Trockenwiesen werden nährstoffreicher und von Büschen und Bäumen überwachsen.  
In Amphibienlaichgebieten hat es weniger Frösche und Kröten

<https://biotopschutz.wsl.ch/de/index.html>

---

# Funktionsfähige ökologische Infrastruktur

---

- Wie kommt die Schweiz von der derzeitig unübersichtlichen Vielzahl an kleinflächigen, sich überlagernden, schlecht funktionierenden einzelnen Schutzinstrumenten
- zu einem repräsentativen, umfassenden, wirksamen und von den Menschen begrüßten Schutzgebietsnetz?



---

# Schutzgebiete von der Bevölkerung begrüsst

---

## Beispiel: Movelier

Untersuchungsgebiet der Uni Basel 1993-2014. National bedeutendes Schutzgebiet seit 2010



# Übersicht über Schutzgebiete schaffen

**Wildruhezonen** (Kantone [Bundesamt für Umwelt BAFU])

Wildruhezone	Obere Au (Nr. 41.0)
Schutzstatus	rechtsverbindlich
Bestimmungen	Zutrittsverbot abseits der eingezeichneten Wege, Leinenpflicht
Zusatzinformationen	-
Schutzzeit	ganzjährig
Grundlage	Waldentwicklungsplan Schauenburg-Hard-Birseck
Beschlussjahr	2010
Kanton	BL
Online-Informationen	-

1000 m CH1903+ / LV95

wildruhezonen.ch Copyright & Datenschutzerklärung

<https://wildruhezonen.ch/wr400.php>

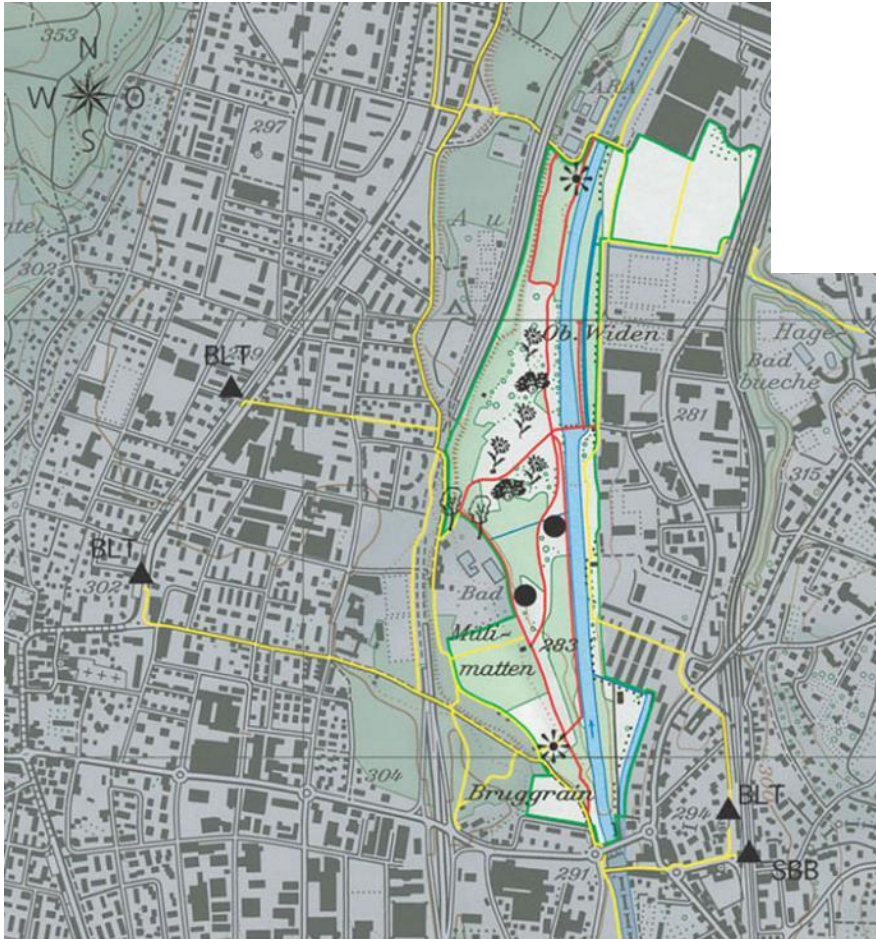
# Übersicht über Schutzgebiete schaffen

1

790.403

## Verordnung über das Naturschutzgebiet «Reinacherheide», Reinach und Arlesheim \*

Vom 7. September 1993 (Stand 1. Januar 2009)



Quelle: Bundesamt für Landestopografie

§3 d: Verboten sind insbesondere: Betreten mit Hunden sowie Beweiden mit Vieh.

[http://www.naturschutzdienst-bl.ch/images/map\\_reinacherheide.jpg](http://www.naturschutzdienst-bl.ch/images/map_reinacherheide.jpg)



Wege innerhalb  
des Naturschutz-  
gebietes



Pionier-  
Schotterfläche



Trockenrasen

# Repräsentativität verbessern



[https://map.geo.admin.ch/?lang=de&topic=ech&bgLayer=ch.swisstopo.pixelkarte-grau&layers=ch.bafu.waldreservate&layers\\_opacity=0.75&E=2620137.41&N=1260233.27&zoom=5](https://map.geo.admin.ch/?lang=de&topic=ech&bgLayer=ch.swisstopo.pixelkarte-grau&layers=ch.bafu.waldreservate&layers_opacity=0.75&E=2620137.41&N=1260233.27&zoom=5)

---

# Mehr Fläche - verbesserte Vernetzung

---



Bild: Forum Biodiversität



# Wirksamkeit verbessern

## Sicherung & Management:

Wirkungsziele

Massnahmen

Koordination zwischen

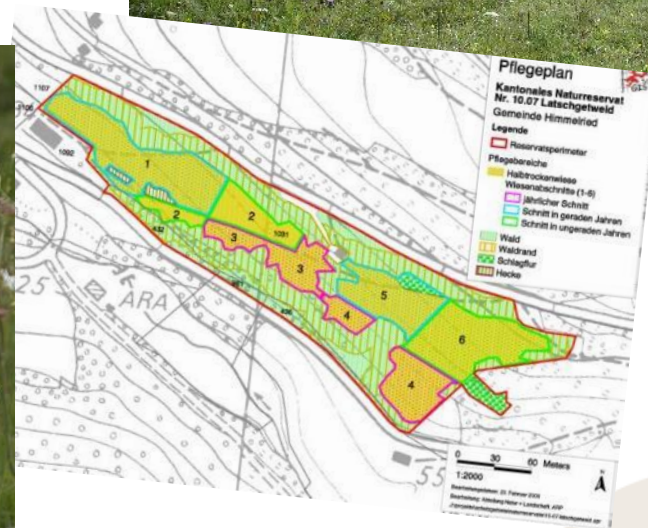
Akteuren

Evaluation der

Wirkung



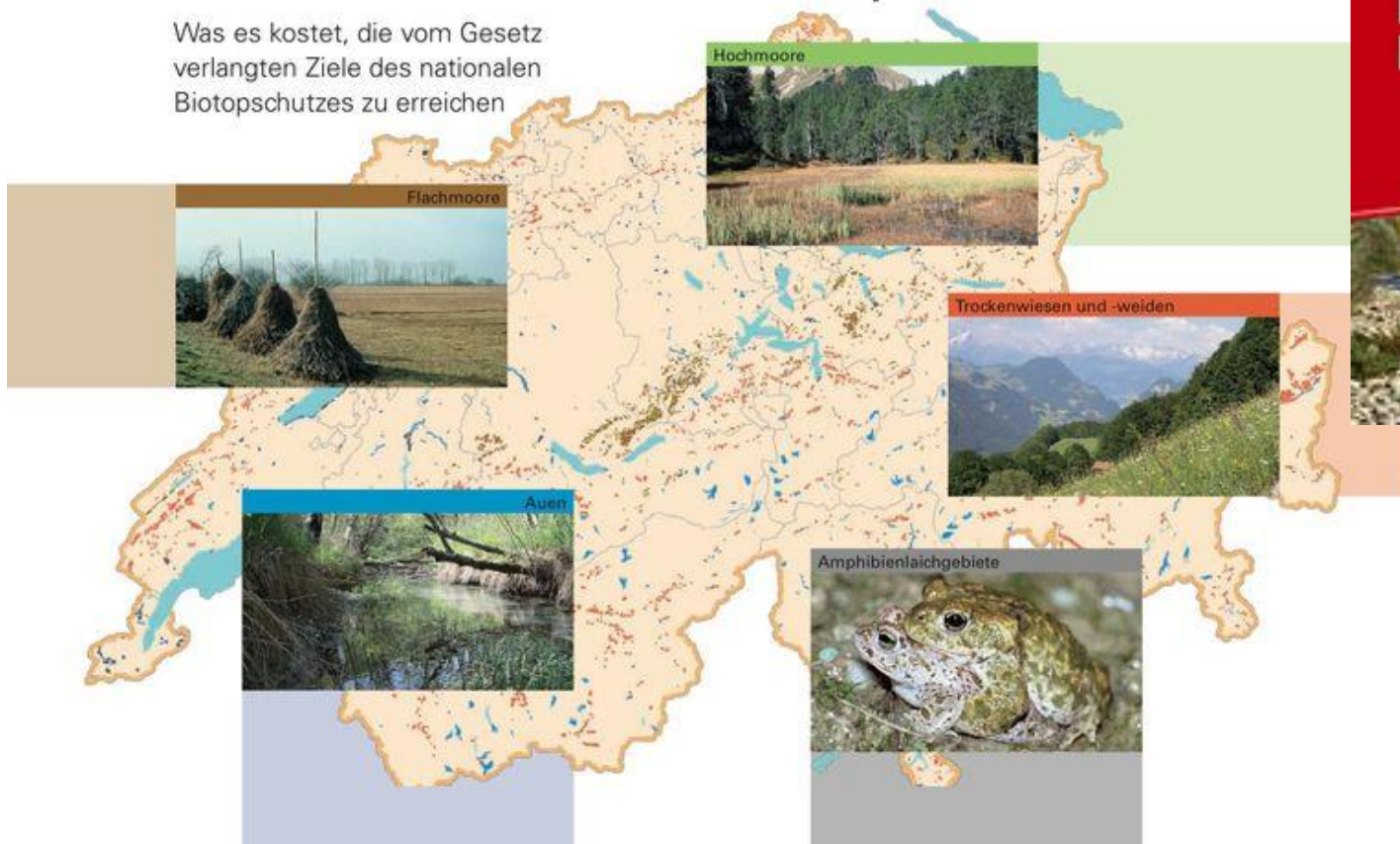
Latschgetweide,  
Himmelried



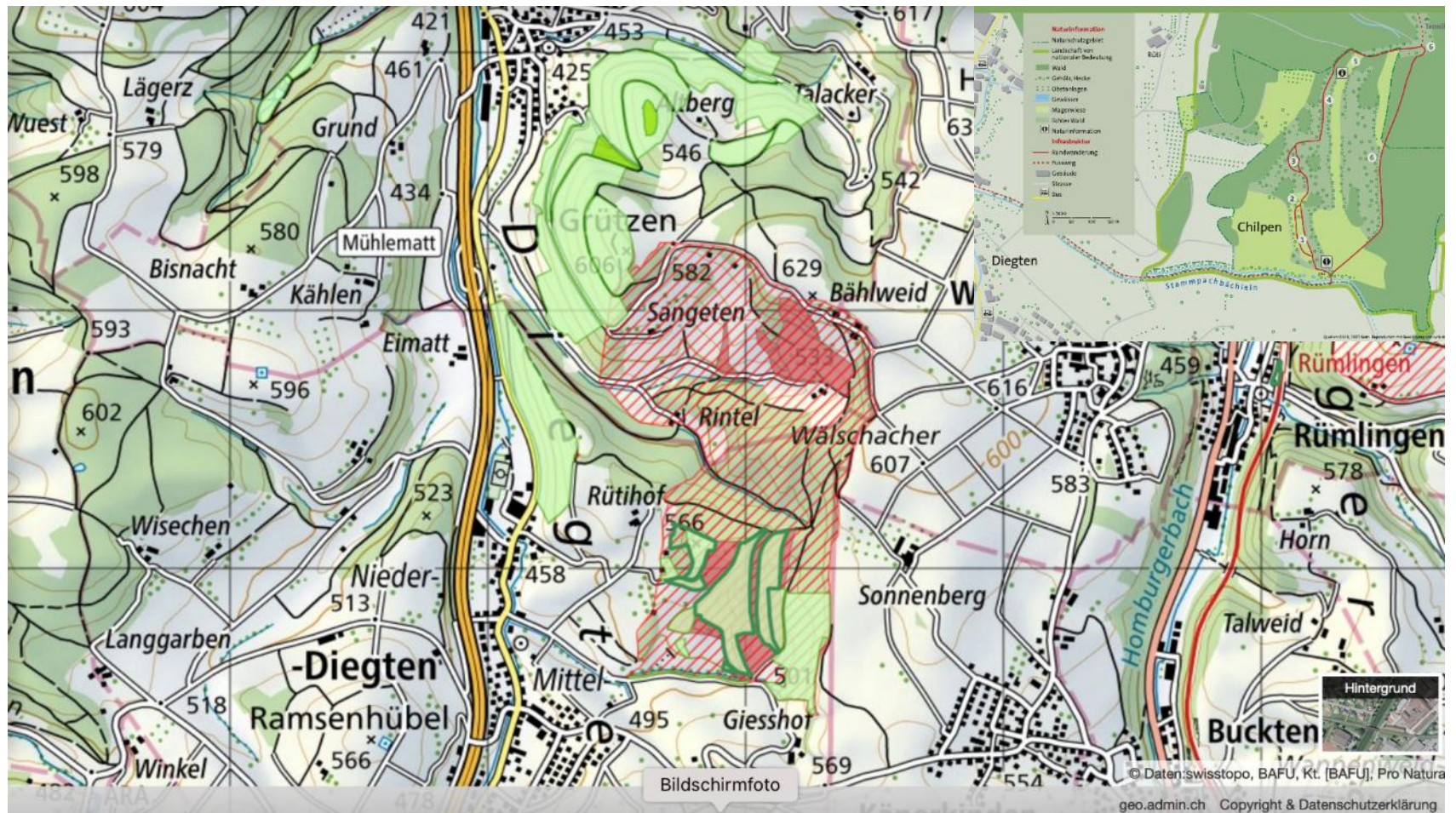
# Personal, Finanzen, know how

## Kosten des Biotopschutzes

Was es kostet, die vom Gesetz verlangten Ziele des nationalen Biotopschutzes zu erreichen



# Auf bestehenden Instrumenten aufbauen



[https://map.geo.admin.ch/?lang=de&topic=ech&bgLayer=ch.swisstopo.pixelkarte-grau&layers=ch.bafu.bundesinventare-trockenwiesen\\_trockenweiden,ch.bafu.waldreservate,ch.pronatura.naturschutzgebiete,ch.bafu.bundesinventare-bl&layers\\_opacity=0.75,0.75,1,0.75&E=2629841.50&N=1252211.25&zoom=7](https://map.geo.admin.ch/?lang=de&topic=ech&bgLayer=ch.swisstopo.pixelkarte-grau&layers=ch.bafu.bundesinventare-trockenwiesen_trockenweiden,ch.bafu.waldreservate,ch.pronatura.naturschutzgebiete,ch.bafu.bundesinventare-bl&layers_opacity=0.75,0.75,1,0.75&E=2629841.50&N=1252211.25&zoom=7)

---

# Packen wir es an!

---

