



Bild © Franz Schweizer

# Den Waldameisen auf der Spur

Eline Staubli  
Beratungsstelle Ameisenschutz beider Basel  
**nateco AG**  
T: +41 61 985 44 40  
[Info@ameisen-basel.ch](mailto:Info@ameisen-basel.ch)  
[www.ameisen-basel.ch](http://www.ameisen-basel.ch)

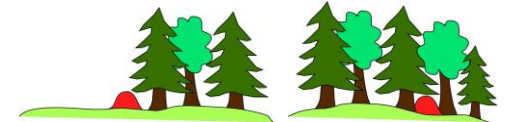
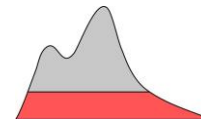
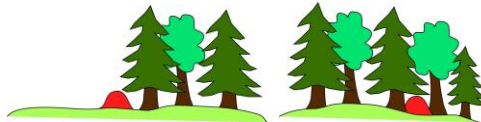
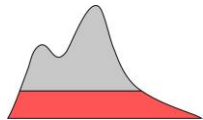
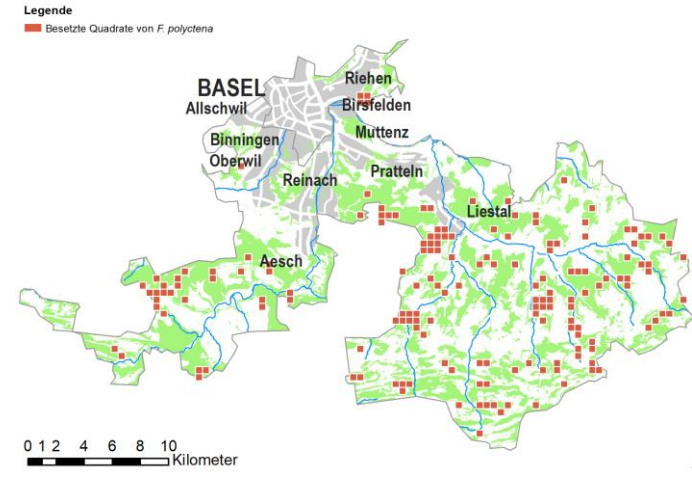
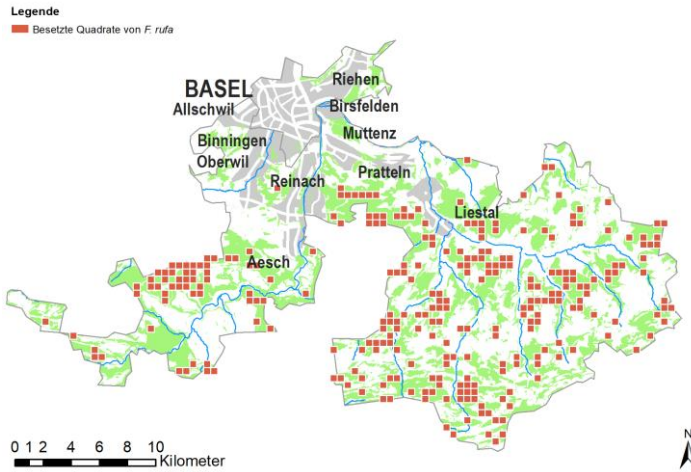


**Ameisenschutz  
beider Basel**



## – *F. rufa*

## – *F. polyctena*



Art

Status RL

Formica polyctena

potenziell gefährdet

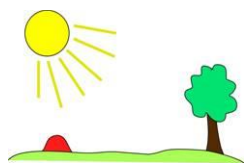
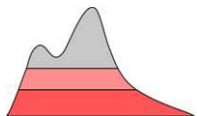
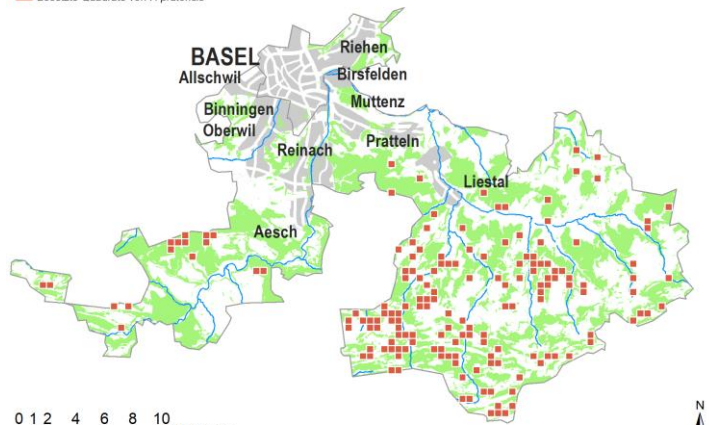
Formica rufa

potenziell gefährdet

## – *F. pratensis*

Legende

■ Besetzte Quadrate von *F. pratensis*



Art

*Formica pratensis*

Status RL

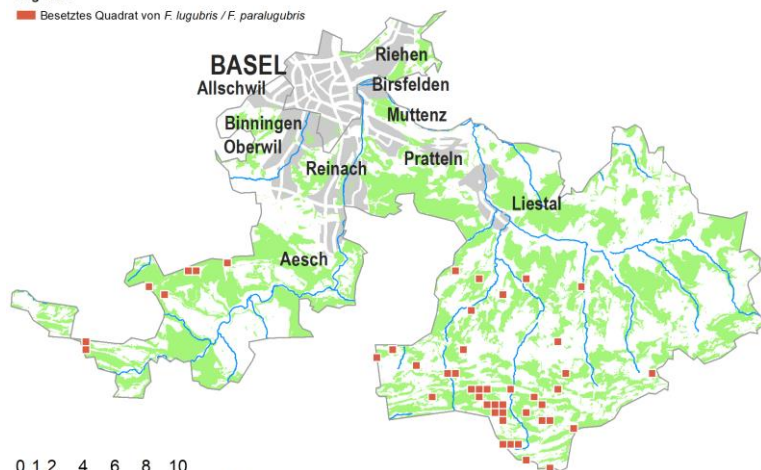
gefährdet

- *F. lugubris*
- *F. paralugubris*

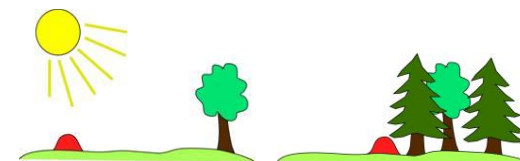
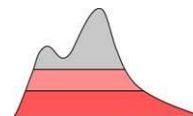
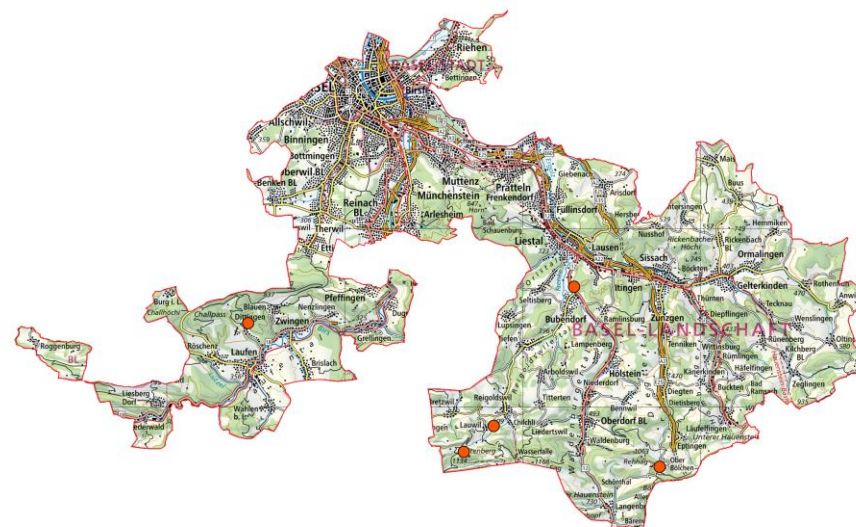
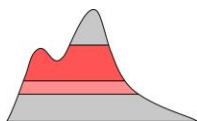
- *F. truncorum*

Legende

■ Besetztes Quadrat von *F. lugubris* / *F. paralugubris*



0 1 2 4 6 8 10  
Kilometer



Art

Formica truncorum

Status RL

stark gefährdet

Verschiedene Strategien zur Samenverbreitung im Wald

- Niedrige Stauden: Verbreitung durch **Ameisen**
- Sträucher: **Grössere Tiere**
- Bäume: **Wind**

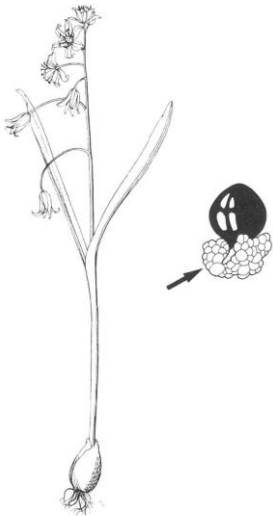


Abbildung 5. Scilla bifolia.



Abbildung 4. Viola odorata.



Abbildung 3. Cytisus scoparius.

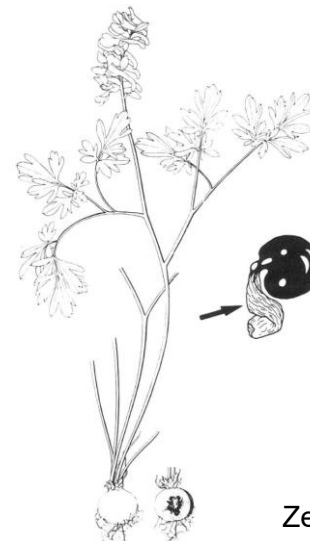


Abbildung 2. Corydalis cava.

# Kleine Helferinnen des Waldes





- Entwicklung der Waldameisenpopulation? **Verschwinden die Waldameisen?**
- Einfluss **Klimawandel?**
- Veränderung des **Artenspektrums?**
- Welche Gründe gibt es für **verlassene Nester?**
- Welcher Einfluss hat der **Boden** auf die Habitatwahl?



**Ameisenschutz  
beider Basel**

[www.ameisen-basel.ch](http://www.ameisen-basel.ch)



- Infos: [ameisen-basel.ch](http://ameisen-basel.ch)
- **Frühlingsexkursion** am 23.05.2026
- Anfragen für **Gruppen-Exkursionen**
- Melden bei Interesse oder Fragen:  
Eline Staubli (Leitung Beratungsstelle Ameisenschutz)  
[info@ameisen-basel.ch](mailto:info@ameisen-basel.ch)

Bild © Franz Schweizer

