



# Gebäudebrüter im Kanton Basel-Stadt

Vom Inventar zur Umsetzung

Merline Roth – Schweizerische Vogelwarte

Natalie Jeanneret - Stadtgärtnerei Basel

30. Januar 2026

# Ausgangslage



Gemeinsames Projekt zwischen der Vogelwarte und der Stadtgärtnerei



Projektdauer: 2020 – 2024



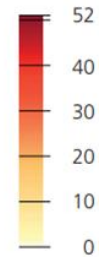
Ziel: Inventar für den gesamten Kanton BS



3 Gemeinden – Kantonsfläche  
37km<sup>2</sup>

Dichte 2013–2016

Reviere/km<sup>2</sup>



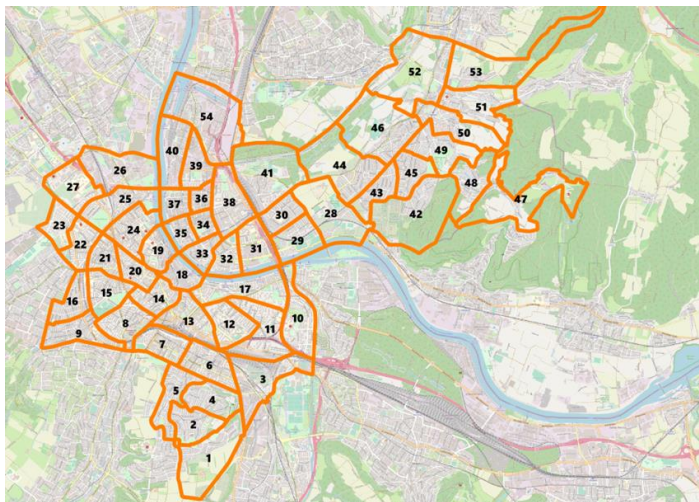
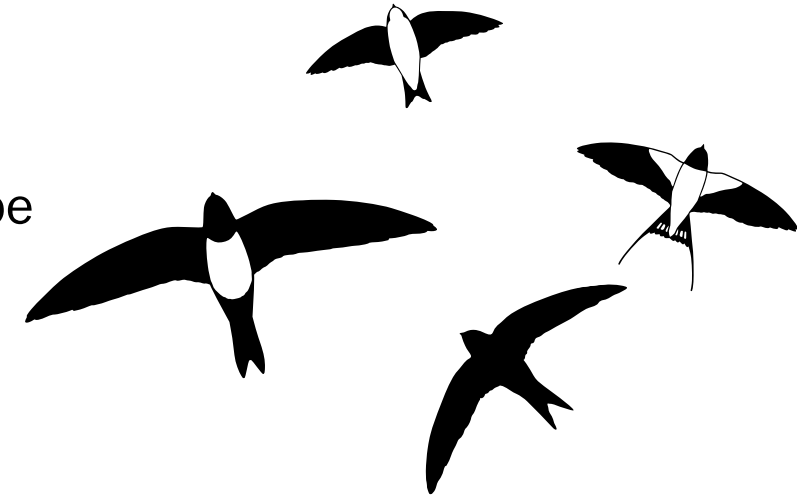
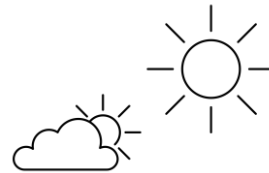
Dichte des Mauerseglers (Schweizer Brutvogelatlas 2013 – 2016)

# Feldarbeit - Vorgehen

Fokusarten: Mauersegler, Alpensegler, Mehlschwalbe und Rauchschwalbe

## Feldarbeit

- 2 Rundgänge pro Sektor
- Beobachtungen zwischen **15. Mai und 20. Juli**
- Morgens (ca. 07-11:00 Uhr) und abends 2h vor Sonnenuntergang
- Nur bei «guten» Wetterbedingungen



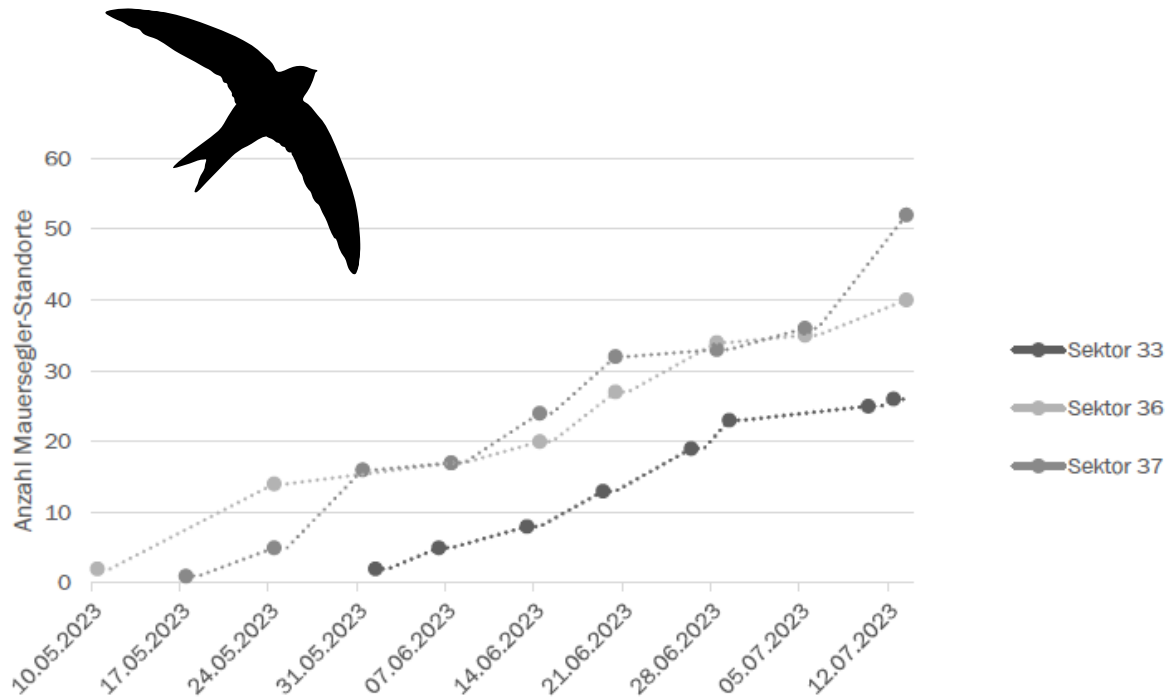
Hintergrundkarte ©Openstreetmap



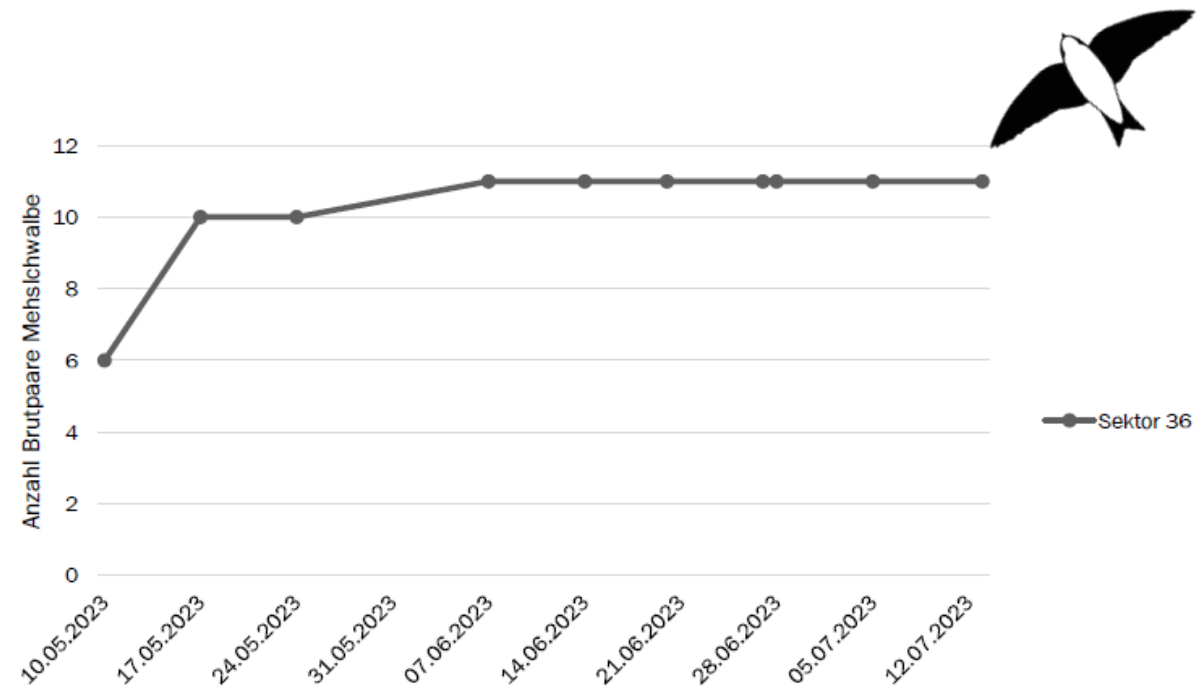
©Simon Hohl

# Feldarbeit - Methodenprüfung

- 9 bzw. 10 Rundgänge pro Sektor in einer Saison



→ Es wurden stetig neue Nistplätze gefunden! Dunkelziffer bei Mauersegler hoch.

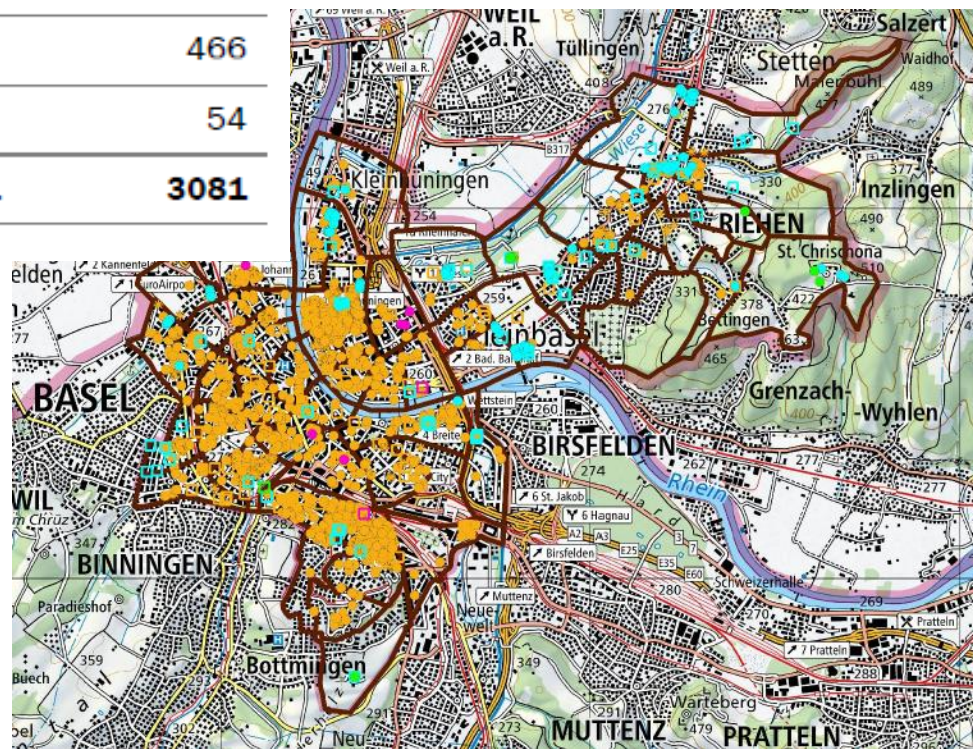


→ Nach 2 Rundgängen praktisch alle Standorte entdeckt. Methode funktioniert gut.



# Resultate

Art	Niststandorte total	Besetzte Standorte	Unbesetzte Standorte	Verdachtsgebäude	Anzahl Brutpaare (Minimum)
Alpensegler	8	6	2		41
Mauersegler	1357	1163	194	21	2520
Mehlschwalbe	156	79	77		466
Rauchschwalbe	8	5	3		54
<b>Total</b>	<b>1529</b>	<b>1253</b>	<b>276</b>	<b>21</b>	<b>3081</b>

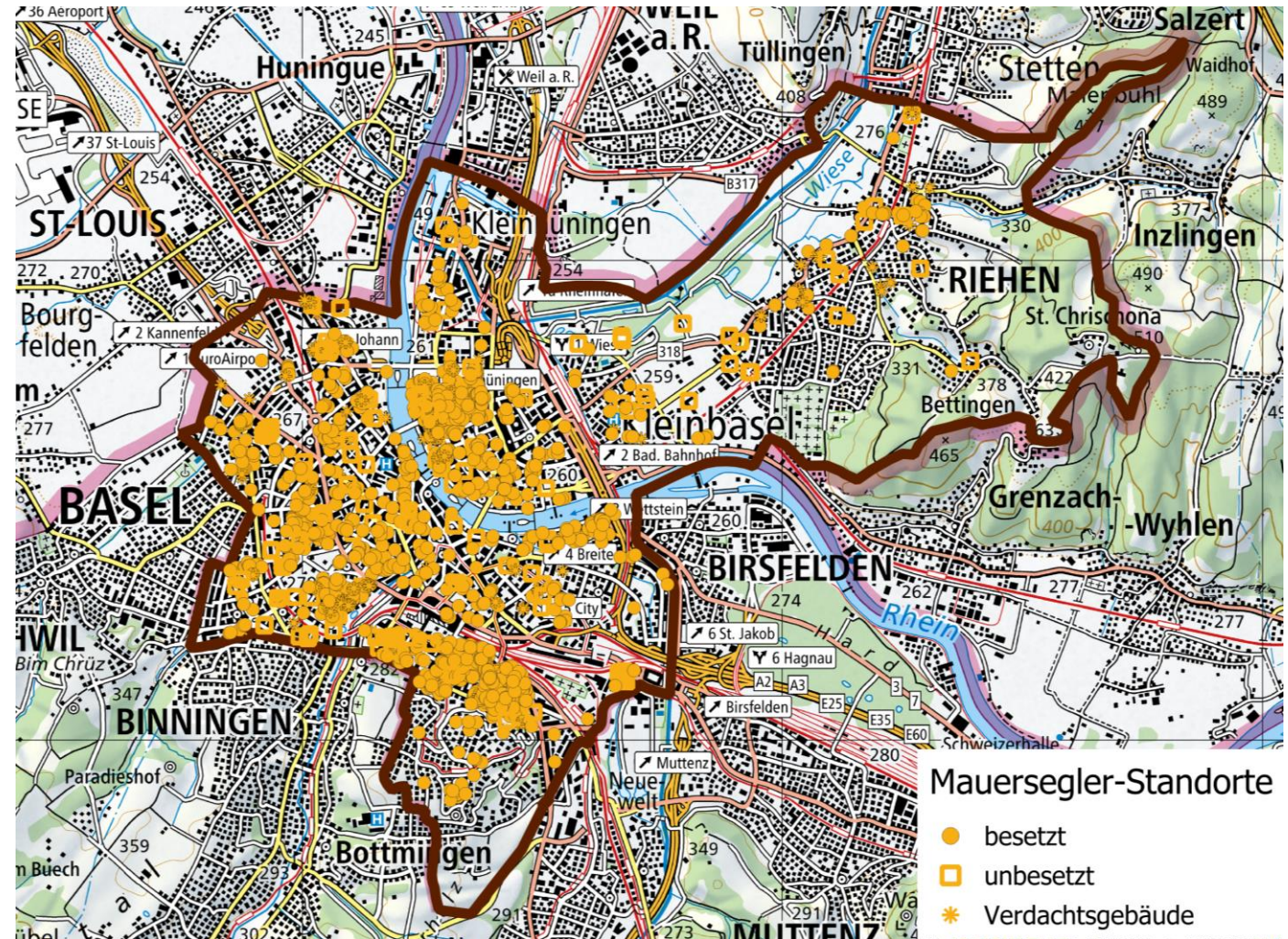




# Resultate - Mauersegler



- Hauptsächlich in der Stadt Basel
- Wenige Paare in den Gemeinden Riehen und Bettingen
- Teilweise sehr hohe Dichten





# Resultate - Mauersegler



- Rund **62 BP / km<sup>2</sup>** für den gesamten Kanton
- Teilweise enorme Dichten wie z.B. im Gundeli mit rund **500 BP / km<sup>2</sup>**



©Marcel Burkhardt



Hintergrundkarte ©SwissTopo



# Anwendungsbeispiele

- Förderprogramme / Aktionspläne
- MapBS → Prüfung Baugesuche
- Gebäudebewohnerbroschüre



Geoportal

Themen

- Gebäudebrüter**
  - Mauersegler (Apus apu)**
    - Belegt
    - Verlassen
    - Künstliches Nest ohn
    - Vermuteter Brutplatz
  - Alpensegler (Tachymar)**
    - Belegt
    - Verlassen
    - Künstliches Nest ohn
    - Vermuteter Brutplatz
  - Rauchschwalbe (Hirunc)**
    - Belegt
    - Verlassen
    - Künstliches Nest ohne Belegung
  - Mehlschwalbe (Delichon urbicum)**
    - Belegt
    - Verlassen
    - Künstliches Nest ohne Belegung
- Gebäudebrüter**
  - Belegt
  - Verlassen
  - Künstliches Nest ohne Belegung
  - Vermuteter Brutplatz

Hintergrundkarten 1 : 20'000 500 m

Website:  
map.geo.bs.ch

Suchfeld:  
Gebäudebrüter

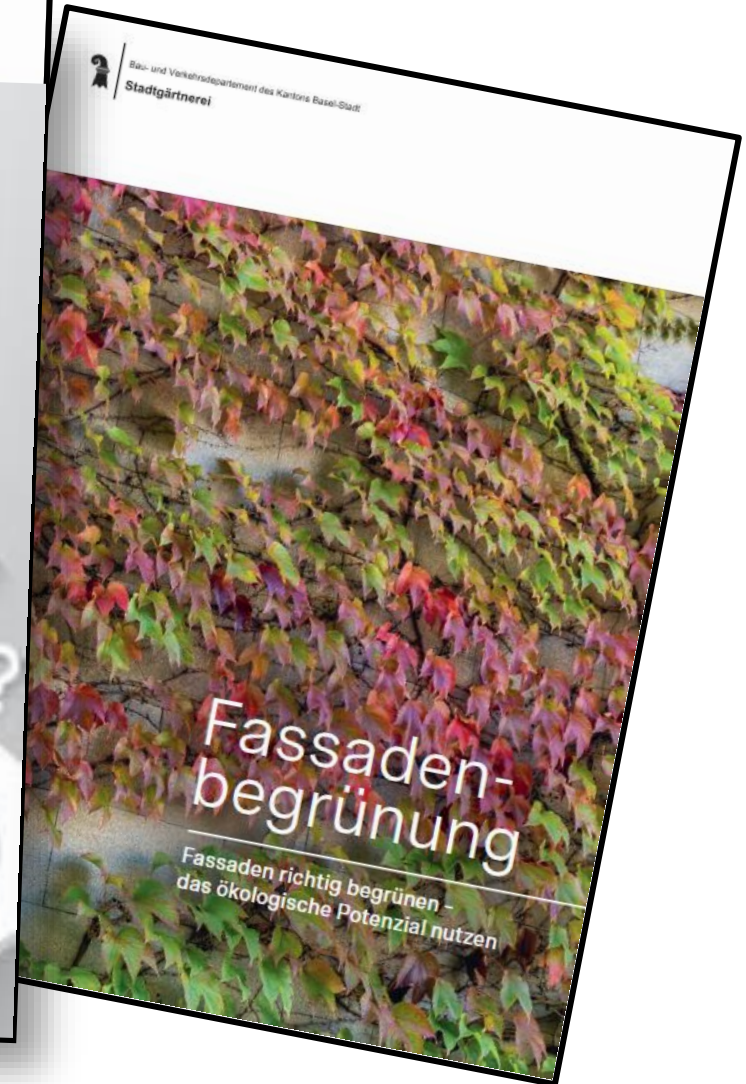


VOGELWARTE.CH



Bau- und Verkehrsdepartement des Kantons Basel-Stadt

Stadtgärtnerei





VOGELWARTE.CH



Bau- und Verkehrsdepartement des Kantons Basel-Stadt

Stadtgärtnerei



Besten Dank!

Was möchten Sie noch wissen?